

Laverie

Tunnel de séchage suspendu avec porte pour lave-vaisselle EMR

REPÈRE # _____

MODELE # _____

NOM # _____

SIS # _____

AIA # _____



535038 (NMDE)

Tunnel de séchage
suspendu avec porte pour
laveuse multi-rinçage - sens
de fonctionnement
réversible prédisposé entrée
à droite

Caractéristiques principales

- module doit être placé entre la laveuse et la table de sortie.
- La zone de séchage élimine toute trace d'eau de vaisselle grâce à un ventilateur très puissant qui aspire l'air sec de l'extérieur et le mélange à l'air chaud se trouvant dans le tunnel, ce qui permet de sécher la vaisselle à basse température et de pouvoir la manipuler facilement.
- La grande porte équilibrée permet un accès total à l'intérieur de cette zone. La porte est isolée avec de la mousse injectée. Cela ajoute de la force et réduit le bruit et la perte de chaleur.
- Contrôle électronique pour optimiser les résultats de séchage.
- Sens de fonctionnement réversible

Construction

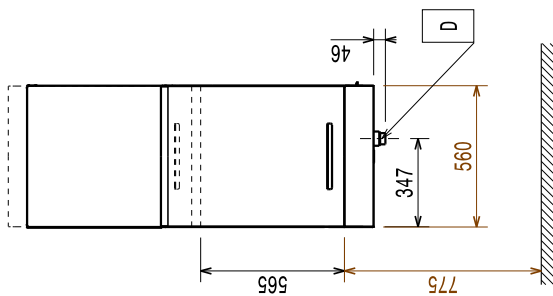
- Tous les composants principaux sont fabriqués en acier inoxydable aisi 304.
- Toutes les zones sont conçues avec angles arrondis et emboutis et sans tuyauterie apparente afin de supprimer les zones de rétention des saletés.
- l'élément est conçu selon un concept de modularité pour se connecter facilement avec un lave-vaisselle type multi-rinçage sans aucune modification, y compris le raccordement électrique
- Certification IPX5 relative à la résistance à l'eau.

Accessoires en option

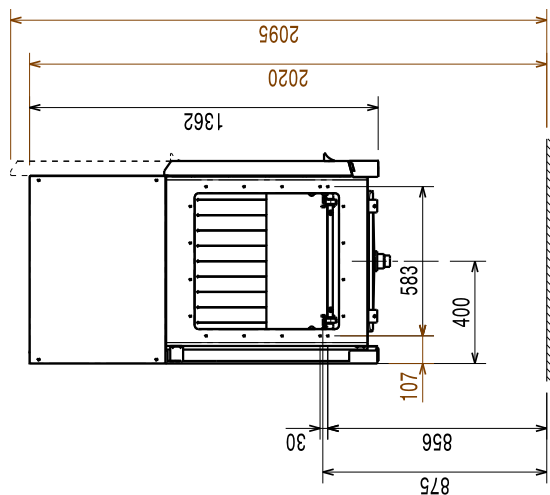
- Tablette pleine avec évacuation, PNC 863228 ☐
pour air chaud, 560 mm
- Tablette grille pour air chaud, PNC 863229 ☐
555mm
- Paire de pieds pour convoyeurs PNC 865477 ☐
longs reliés directement au lave-
vaisselle à bâti avec tunnel de
séchage suspendu

APPROBATION: _____

Avant

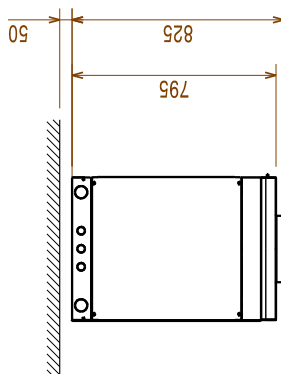


Côté



- D = Vidange
- EI = Connexion électrique
- EO = Sortie électrique
- EQ = Vis équipotentiel
- ES = Signal électrique ouvert/fermé
- U = Port USB

Dessus



Électrique

| | |
|----------------------------------|-----------------------|
| Voltage : | 380-415 V/3N ph/50 Hz |
| Puissance Installée par défaut:* | 4.4 kW |
| Résistances Tunnel de séchage | 4.13 kW |
| Puissance ventilateur de séchage | 0.23 kW |

Informations générales

Pour la livraison, la profondeur peut être réduite à 795mm en démontant l'armoire électrique et les poignées de portes

La norme utilisée pour le calcul du niveau sonore est : IEC60335-2-58 annex AA.

| | |
|---------------------------|-----------------------|
| Hauteur porte ouverte : | 2100 mm |
| Largeur extérieure | 560 mm |
| Profondeur extérieure | 825 mm |
| Hauteur extérieure | 1362 mm |
| Poids net : | 80 kg |
| Poids brut : | 80 kg |
| Hauteur brute : | 1570 mm |
| Largeur brute : | 720 mm |
| Profondeur brute : | 900 mm |
| Volume brut : | 1.02 m ³ |
| Débit soufflage séchage | 530 m ³ /h |
| Température soufflage air | 70 °C |

[NOT TRANSLATED]

| | |
|-----------------|---------|
| Niveau sonore : | <62 dBA |
|-----------------|---------|